

# Nonnendagen 16 nov. 2007

**Fortsätter spannmålspriset att stiga ?**

Janne Rundqvist  
DLA Agro

# DLA Agro 2007

## Nätverk runt Östersjön



# Vartåt lutar det med spannmålspriserna ?

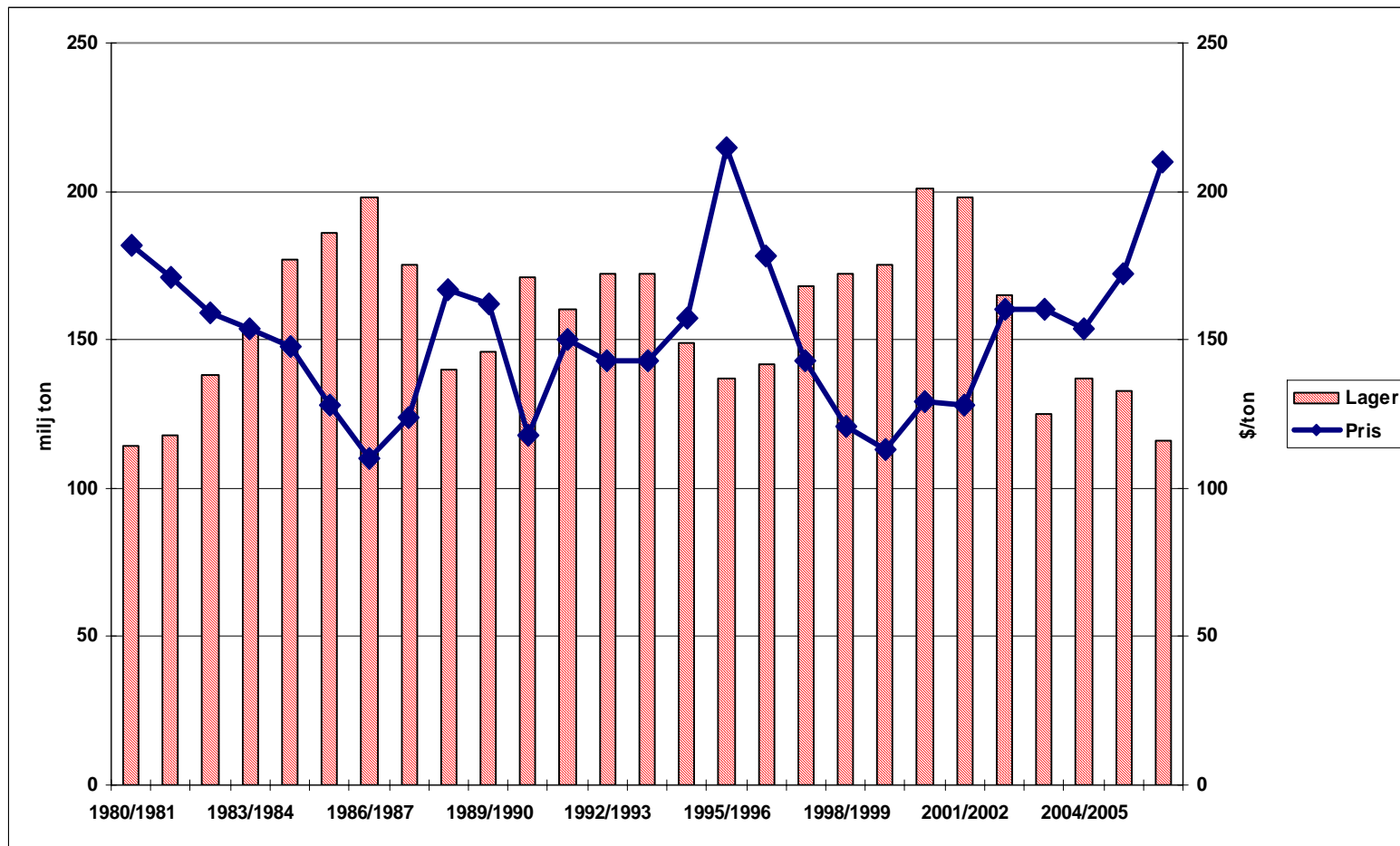
- **Frågor som man kan ställa sig.**

- Styr internationellt utbud / efterfrågan de svenska spannmålspriserna ?
- Har vi en oljeprischock ?
  - Om vi hade samma dollarkurs som tidigare skulle ett bensinpris i Sverige ligga på 13,20,-
  - I USA är alla prisökningar på bensin en chock som kommer påverka lantbruket
  - Vad händer framåt påverkar spannmålspriserna
- Ständig kamp mellan konsumtion och produktion som fram till idag har varit i symbios – framtiden dock oviss – vem vinner eller vem tillåter vi att vinna ? Nya marknadsregleringar – politiska styrmedel igen ?
- Vad är historisk höga priser och vilka ”drömgränser / mardrömmar ” finns ?
  - Priserna är historiskt höga – t.ex. över 300 \$/ton FoB för malkorn noterat redan i juni-07
  - Vete uppe och vänt på 300€/ ton på MATIF – magisk gräns ?
- Det nya med förnyelsebar energi har fått stora konsekvenser för utvecklingen av marknaden – t.ex. maj i USA – hur ser det ut i framtiden och hur stor betydelse har det egentligen för efterfrågan ?
- Energi är eller kommer att vara det nya interventionspriset ?
  - Biobränsle – RME, Etanol, Methanol, Butanol, Träpellets, Biogas, Gengas osv.
  - Ca 20 % av US majs går idag till bioetanolproduktion inom US
  - 2 generationens bioetanol ?

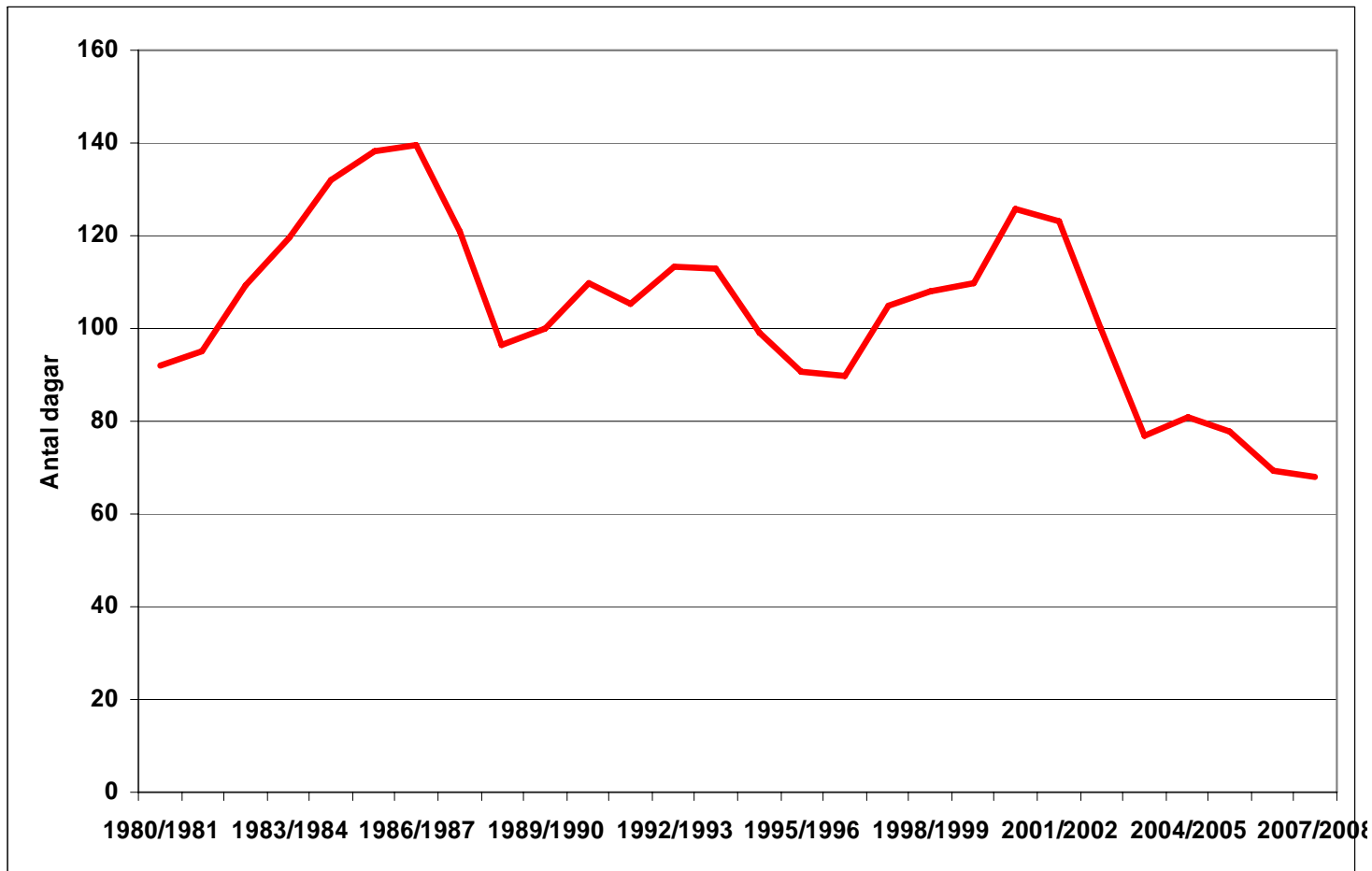
# Vartåt lutar det med spannmålspriserna ?

- **Frågor som man kan ställa sig.**
  - Konsumtionen ökar inom varje världsdel - också inom traditionella exporterande områden. Världshandeln ”*intercontinental*” kommer troligen att minska
  - VALUTA € \$ samt SEK.
    - Har stor betydelse för konkurrenskraften mellan US och EU
  - Transporter
    - Sjöfrakt speciellt – har stigit enormt och små **coasters upp till 3 000 ton** byggs inte nytt
    - Landtransporter blir också dyrare
  - Klart är dock att konsumtionen kommer att öka och produktionen kommer ha svårt att hänga med
    - Ny produktionsteknik kommer säkert att diskuteras
      - Modern växtförädling (GMO)
      - Intensitet i odlingen , Kina, Indien, Ryssland Ungern osv.

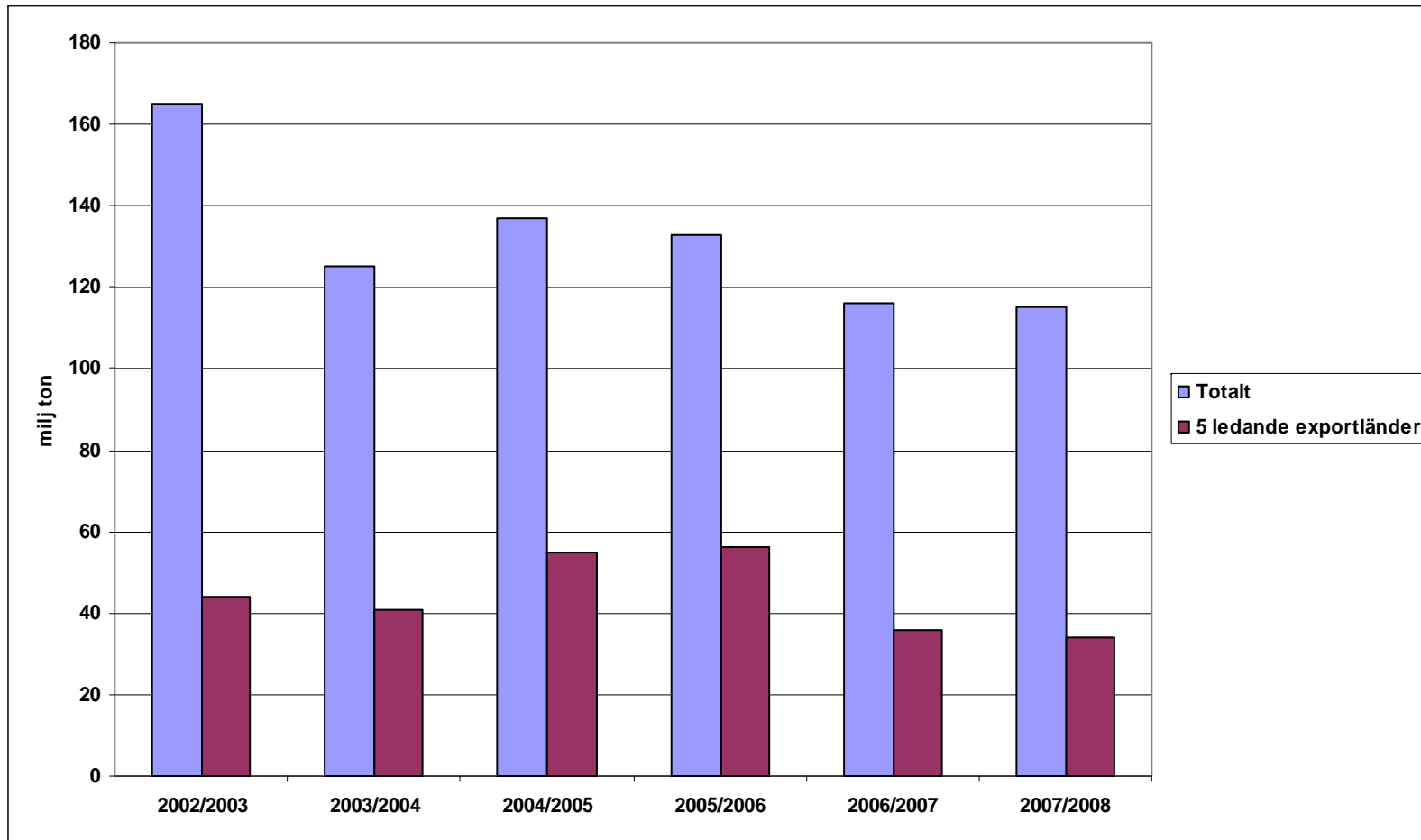
# Samband pris/lagerutveckling för vete



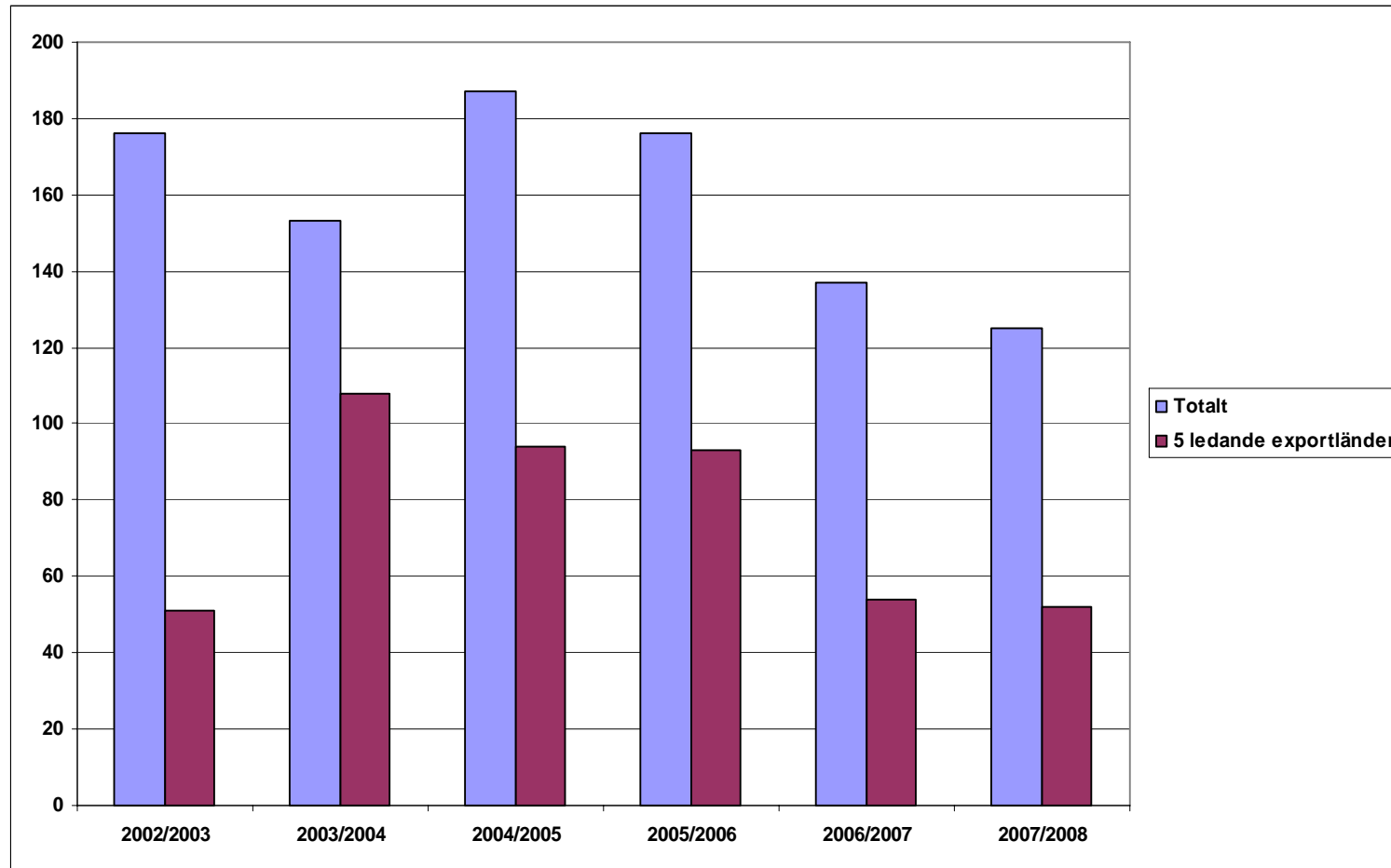
# Antal dagars konsumtion av vete som finns i lager



# Lagerutveckling för vete total samt i de ledande exportländerna, milj ton

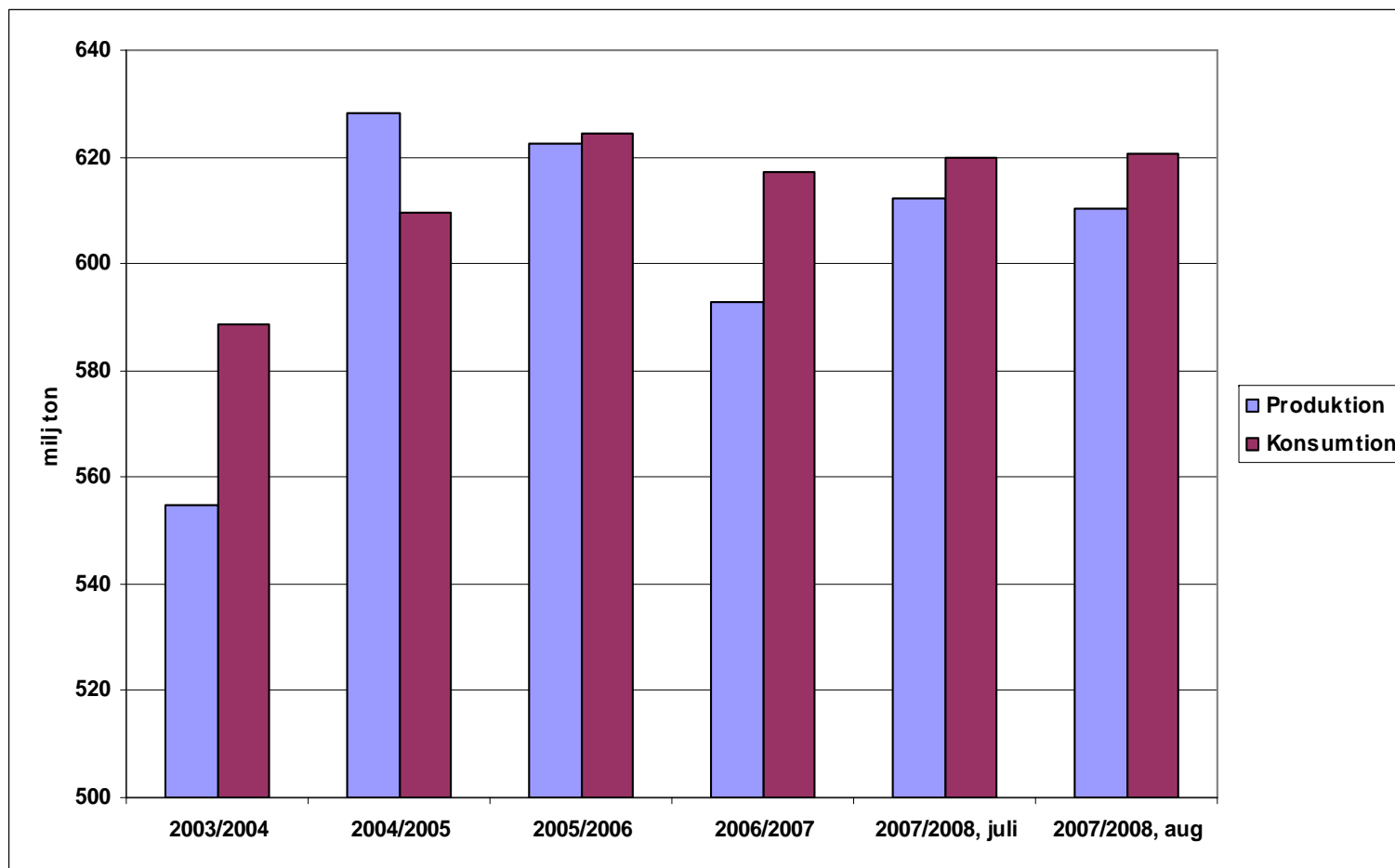


# Lager för fodersäd totalt samt i de ledande exportländerna, milj ton

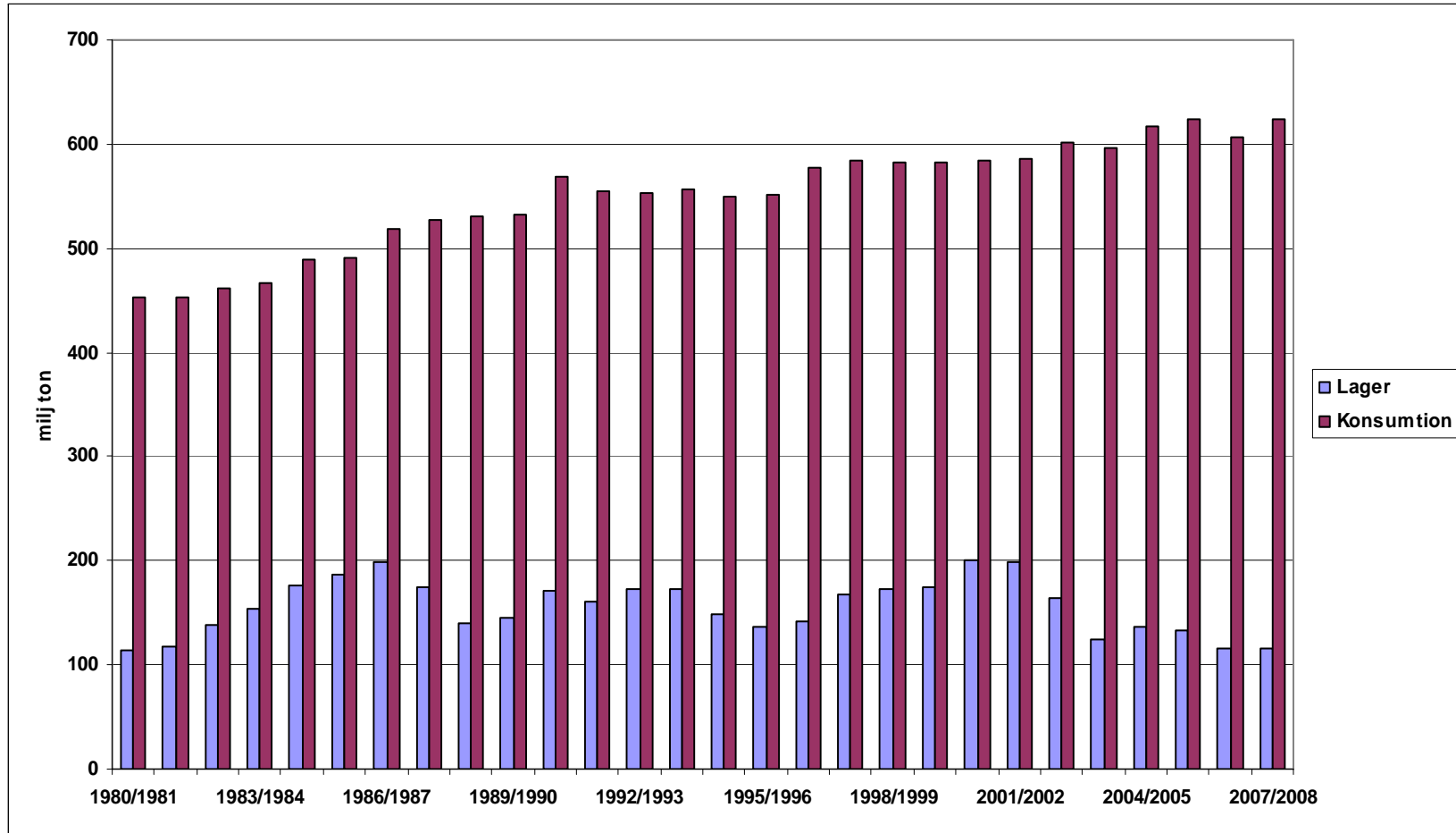




# Världsproduktion/konsumtion av vete, milj ton



# Konsumtions- och lagerutveckling för vete 1980-2007, milj ton



# Världens vetesituation – 2007/08

Mton – USDA 9 nov. 2007

	<b>05/06</b>	<b>06/07*</b>	<b>07/08*</b>
Ing. lager	150,42	147,63	124,06
Produktion	621,66	593,61	603,30
Konsumtion	624,45	617,19	617,56
Export	116,16	110,96	105,75
Import	110,15	112,28	102,62
Utg. Lager	147,63	124,06	109,80

\* Estimat USDA 9 nov 2007

# Framåt - vetesituation – 2008/09

## Mton

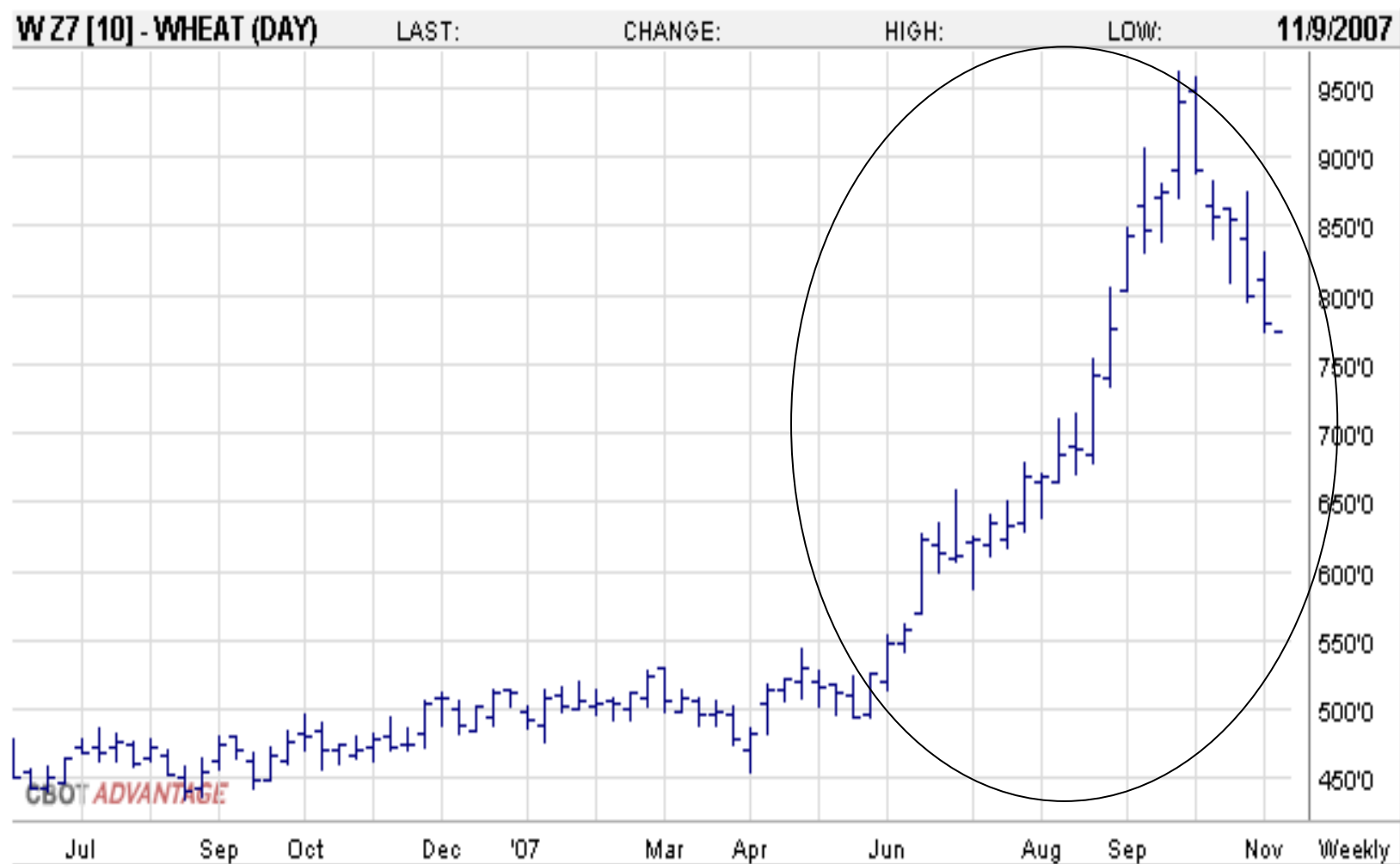
	<b>05/06</b>	<b>06/07*</b>	<b>07/08*</b>	08/09
Ing. lager	150,42	147,63	124,06	109,80
Produktion	621,66	593,61	603,30	620,66
<b>TOTAL TILLGÅNG</b>	<b>772,08</b>	<b>741,24</b>	<b>727,36</b>	730,36
Konsumtion	624,45	617,19	617,56	624,45
Utg. Lager	147,63	124,06	109,80	105,91
<b>TOTAL KONSUMTION</b>	<b>772,08</b>	<b>741,24</b>	<b>727,36</b>	

\* Estimat USDA 9 nov 2007

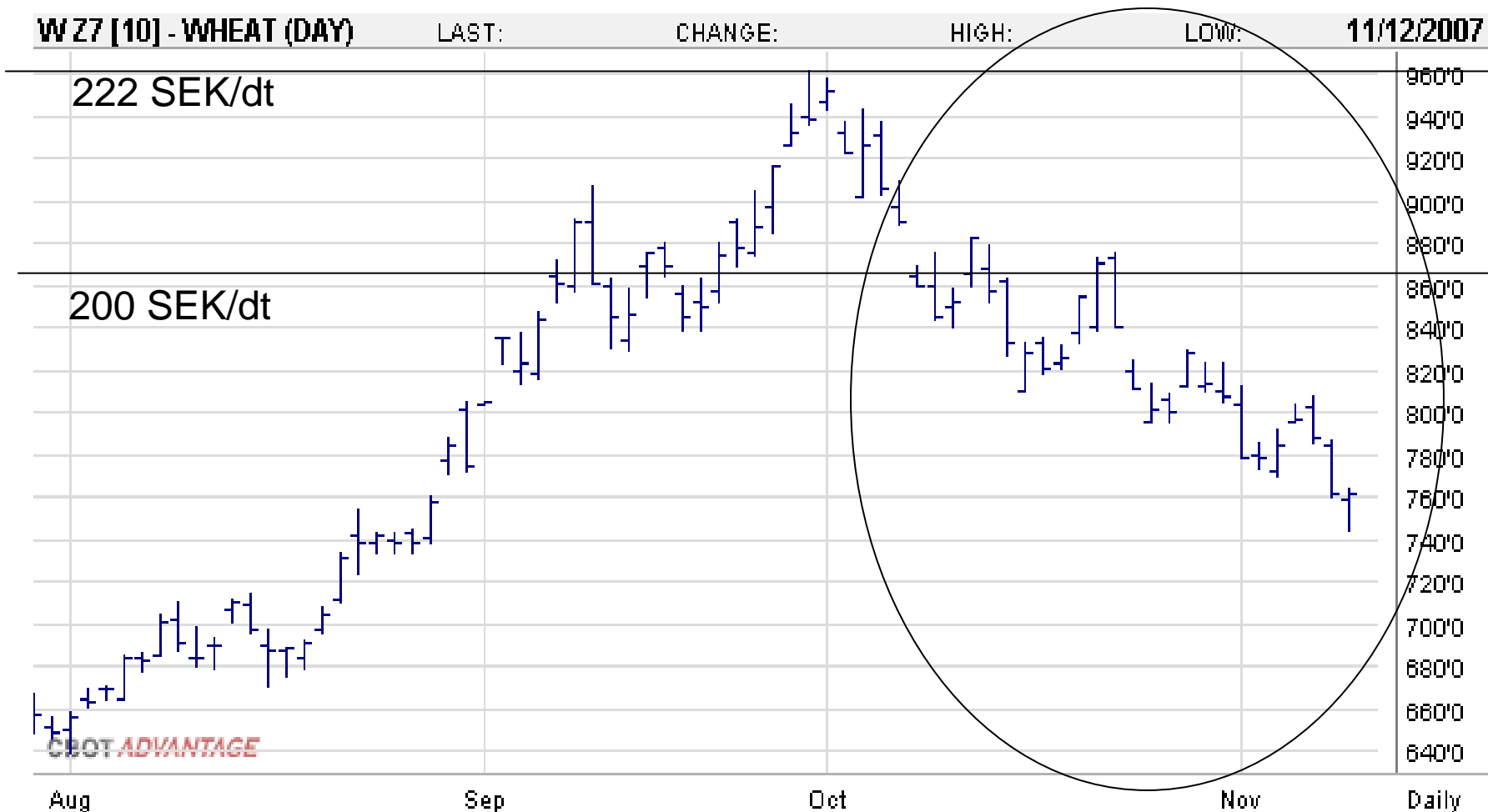
# Prisutveckling på CBOT för vete (SRW) månadsnotering



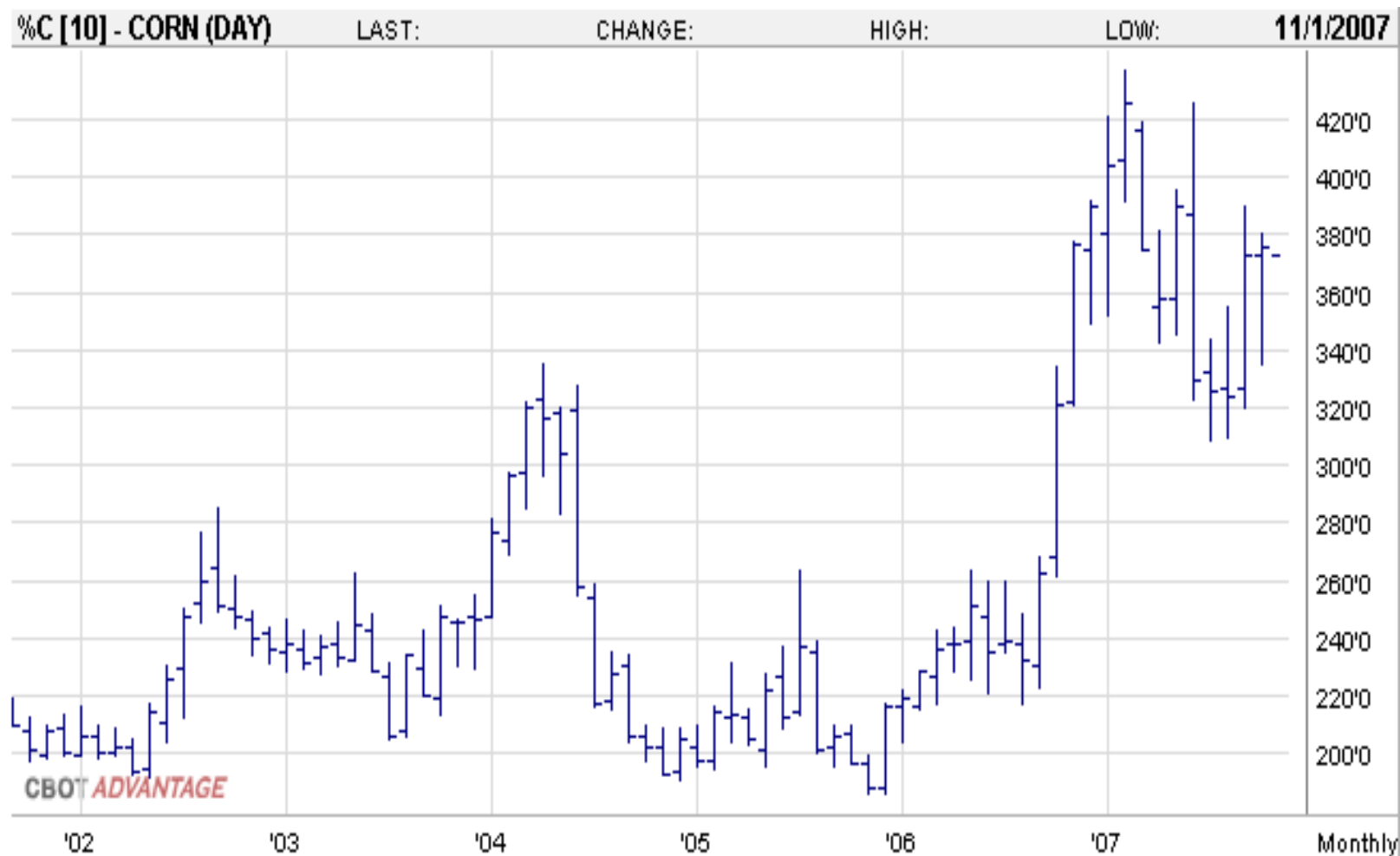
# Prisutveckling på CBOT för vete (SRW) - veckonotering



# Prisutveckling på CBOT för vete (SRW) dagsnotering tom måndag den 12 nov



# Prisutveckling på CBOT för majs månadsnotering





# Det svänger på marknaden också i Europa.

- **MATIF har blivit en hyfsad likriktare och ett "hedgeverktyg" också för svensk oljeväxt och vetemarknad.**

- **Stora prissvängningar**

- Aug/sep noteringar uppe på magiska 300 €/ton när €/SEK= 9,20 ger 276 SEK/dt
- MATIF stängde i tisdag på 214 €/ton – med samma crosskurs ger det 197 SEK/dt
- Med dessa spannmålspriser har en hel del av skörd 2008 tidigt blivit prisfastsatt av främst säljare.

- Vad marknaden just nu tror om priser skörd 2008

- MATIF

» Aug-08	179,75 €/ton *9,20	= 165 SEK/dt
» Nov-08	181,75 €/ton	= 167 SEK/dt
» Jan-08	182,75 €/ton	= 168 SEK/dt

# **Europas spannmålsprognos**

## **Mton - spannmål**

	<b>2006 (EU-25)</b>	<b>2007 (EU-27)</b>	<b>EU – 2013</b>
Produktion	242,5	<b>285,9</b>	301,1
Konsumtion	246,8	270,1	278,9
varav Bioenergi	1,9	5,5	18,6
Import	11,3	10,5	10,7
Export	24,9	22,5	32,8
Interv. lager	9,0	10,1	18,6
varav EU -15	1,6	1,3	0,3
varav EU -10	7,4	7,2	9,3
varav EU – 2	0	1,6	9,0

Källa: EU-kommisionens långtidprog.

# *Europas spannmålsprognos*

## *Arealutveckling, M ha*

<b>Gröda</b>	<b>2006 (EU – 25)</b>	<b>2007 (EU-27)</b>	<b>2013</b>
Spannmål	50,5	59	59,2
Oljeväxter	6,5	8,3	8,6
Sockerbetor	2	1,9	1,7
Vall	4,9	4,9	4,7
Obligat. Träda	4	4	5,5
Friv. Träda	3,2	3,2	3,3
<b>SUMMA ÅKER</b>	<b>71,8</b>	<b>82</b>	<b>83,5</b>

Källa: EU-kommisionens långtidprog.

# Det är inte lätt att göra bra prognoser.

## EU-27

- **EU-27 – 2007/08**
  - Under försommaren trodde vi inom Coceral på en EU – 27 skörd på ca **274 MTON**
  - Under september sa vi med vädersituationen klar att det bara blir ca **251 Mton**
  - Svensk skörd ca 5 Mton så viss felräkning får vi erkänna
  - Till detta så hade exporten rullat på ut från EU så vi diskuterade att vi inte var självförsörjande inom EU-27 och med står svårighet att finna några ”billiga ” volymer utifrån
- **RESULTAT - Stor oro på markanden med stark prisuppgång**
  - Att ha 4 veckors semester i Sverige under juli början av aug. var nog det mest lönsamma vi kunde göra – pris från 155 – 300 € mellan maj – sep
- **EU-27 2008/09**
  - Alla länder ökar sin höstsådd av främst höstvetete
  - Alla utom Sverige minskar på oljeväxter

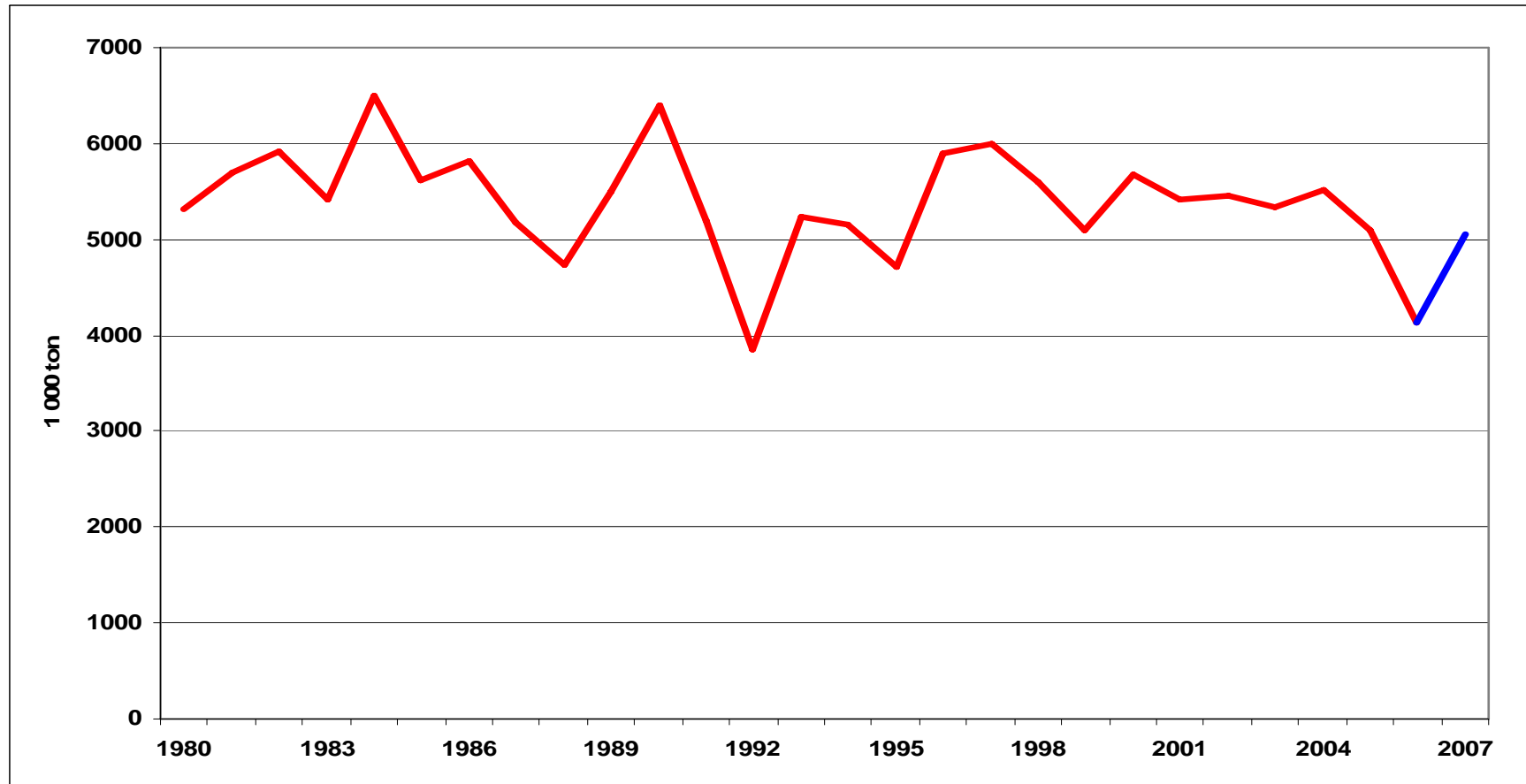
# Svensk spannmålsbalans 2007/08

SWEDISH BOARD OF AGRICULTURE  
Market Department  
2007-11-15

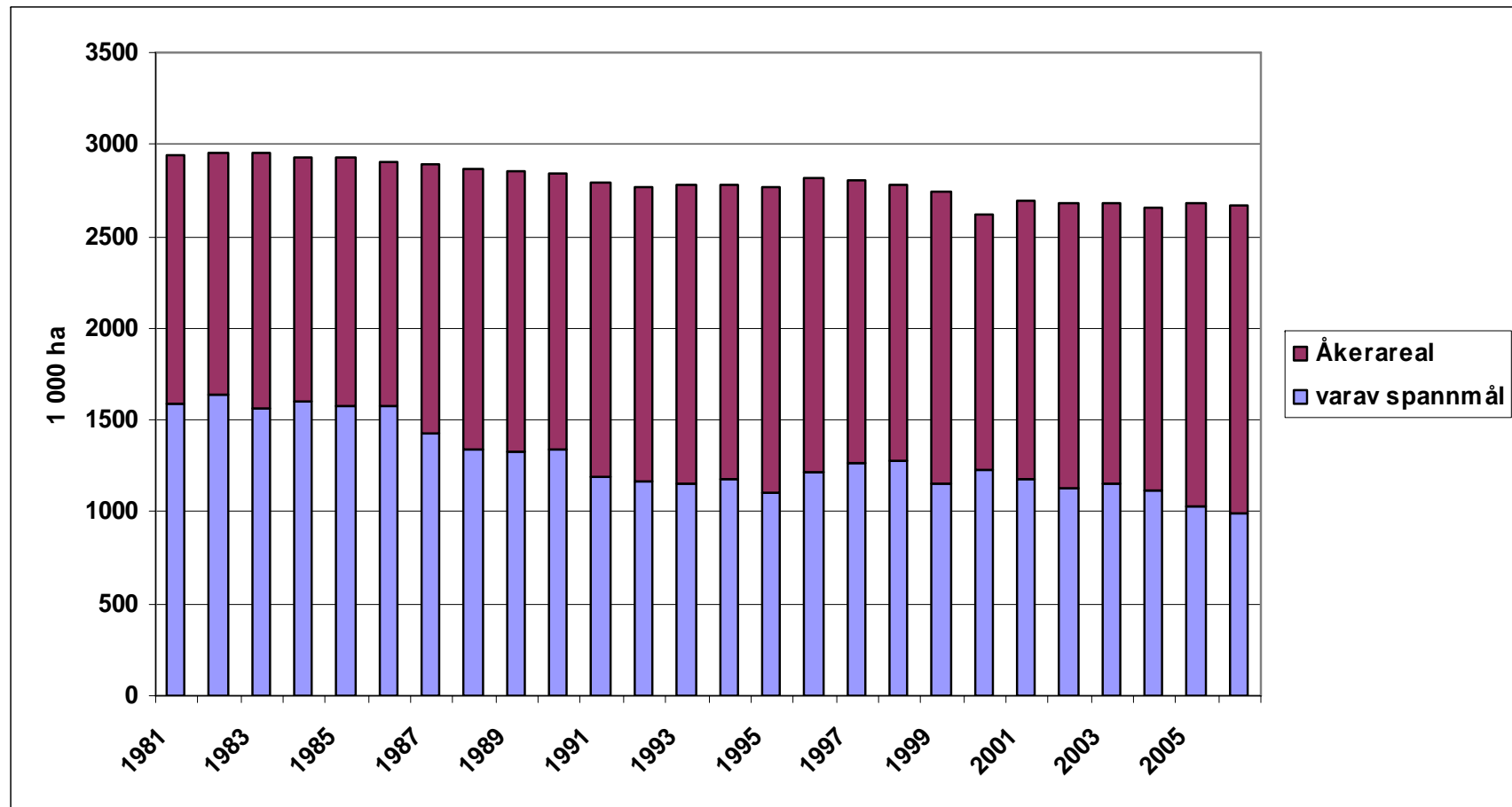
Cereals balance sheet for 2007/08 (thousand tonnes), preliminary figures  
( 15 % water content, sep-aug.)

	Resources					Utilisation					End. stocks			
	Beg. stocks		Production & Imports		Total	Internal consumption					Export	Total		
	Total	Interv.	Usable prod.	Imports		Animal	Human	Industr.	Seeds	Total			Total	Interv.
<b>Wheat</b>	46	0	2 231	50	2 327	735	625	270	80	1 710	575	2 285	42	0
<b>Rye</b>	11		143	10	164	20	110	0	4	134	20	154	10	
<b>Barley</b>	56	0	1 437	100	1 593	925	220	25	59	1 229	300	1 529	64	0
<b>Oats</b>	22		916	0	938	525	60	5	36	626	275	901	37	
<b>Mixed grains</b>	10		63	0	73	60	0	0	3	63	0	63	10	
<b>Triticale</b>	5		262	0	267	235	0	10	11	256	2	258	9	
<b>Total</b>	150	0	5 053	160	5 363	2 500	1 015	310	193	4 018	1 172	5 190	173	0

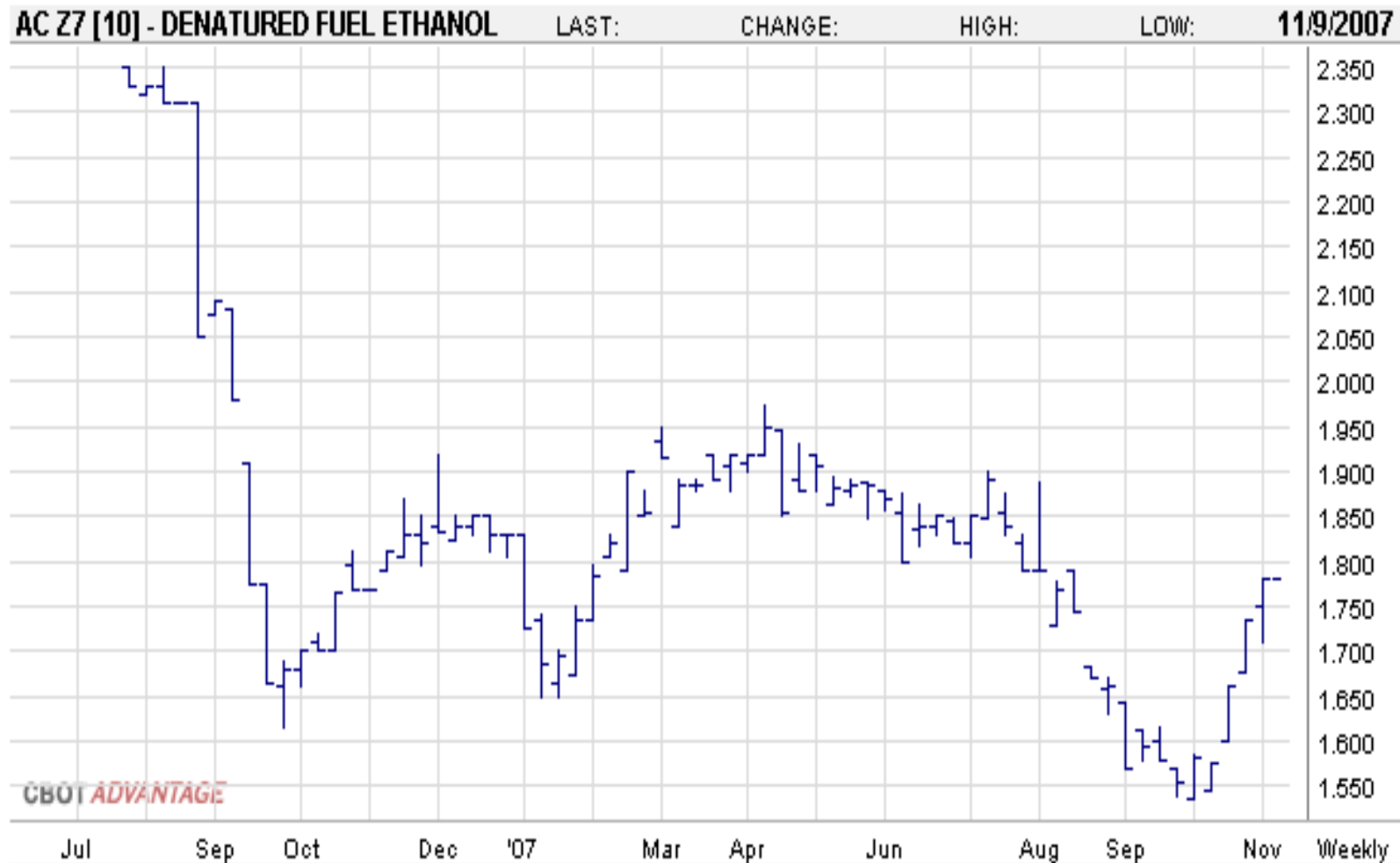
# Total svensk spannmålsskörd 1980-2007, 1 000 ton



# Arealutveckling i Sverige 1980-2006

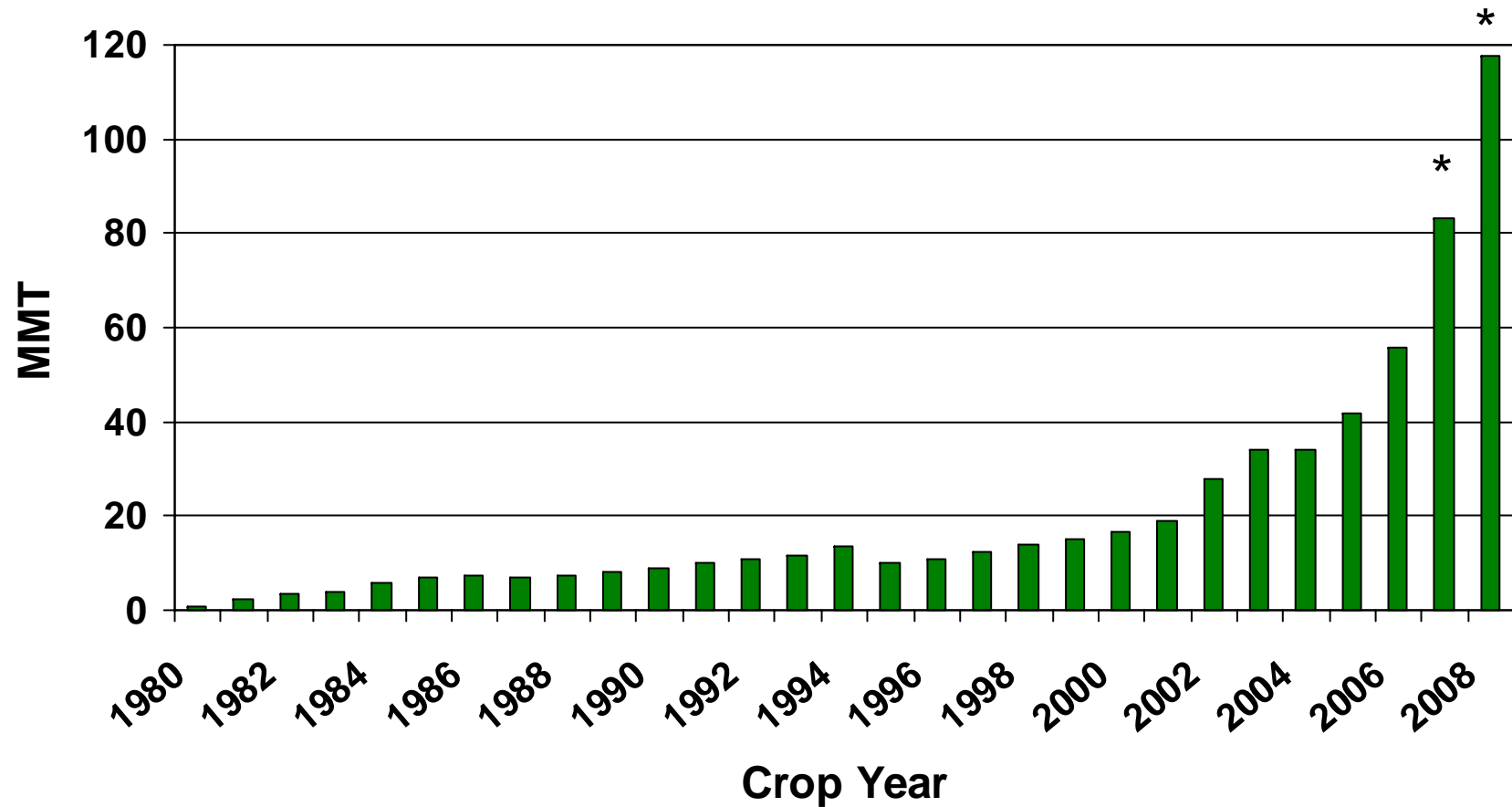


# Prisutveckling på CBOT för bränsle etanol cents/gallon veckonotering





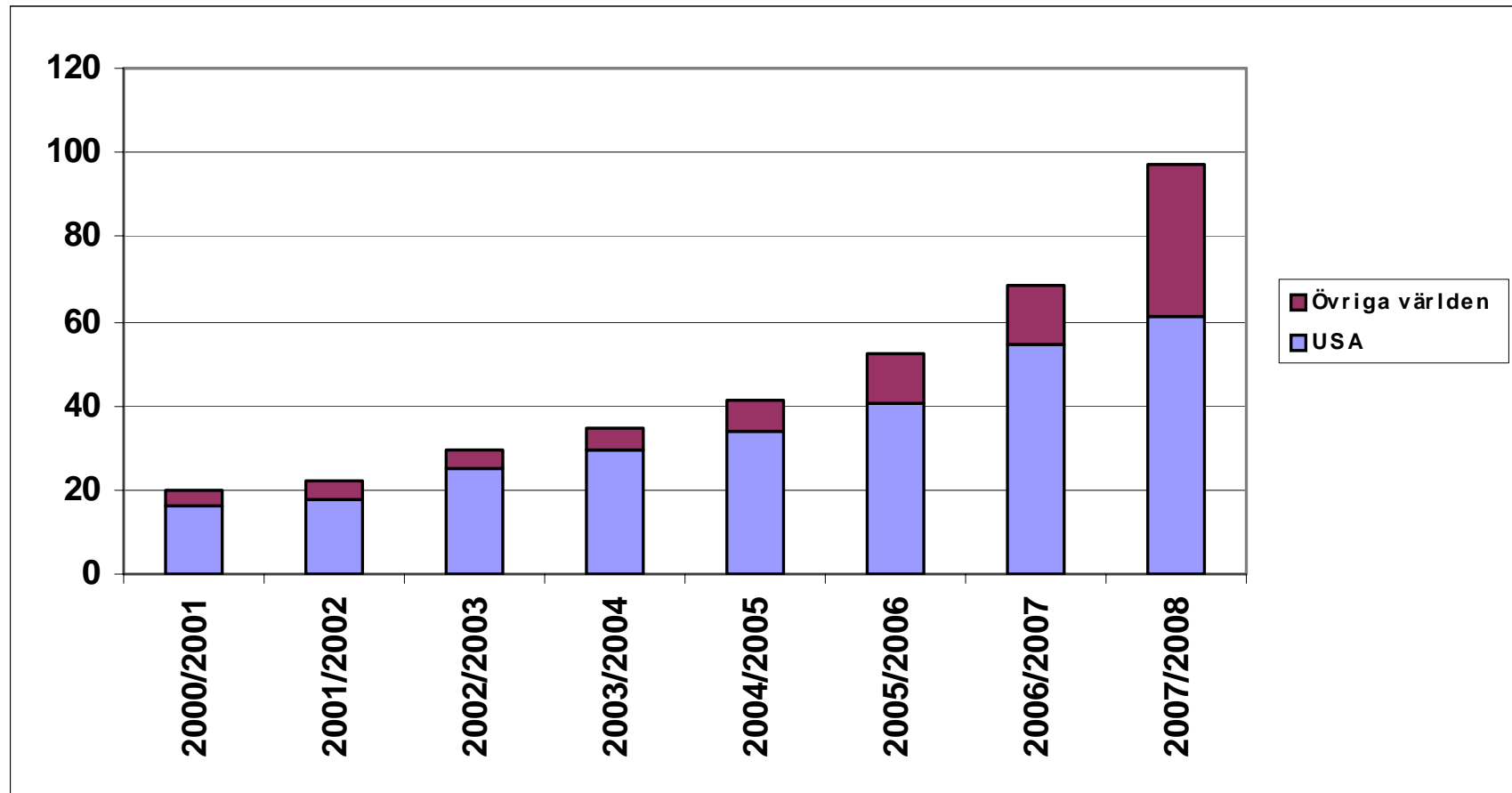
# US Corn Demand - Fuel Ethanol



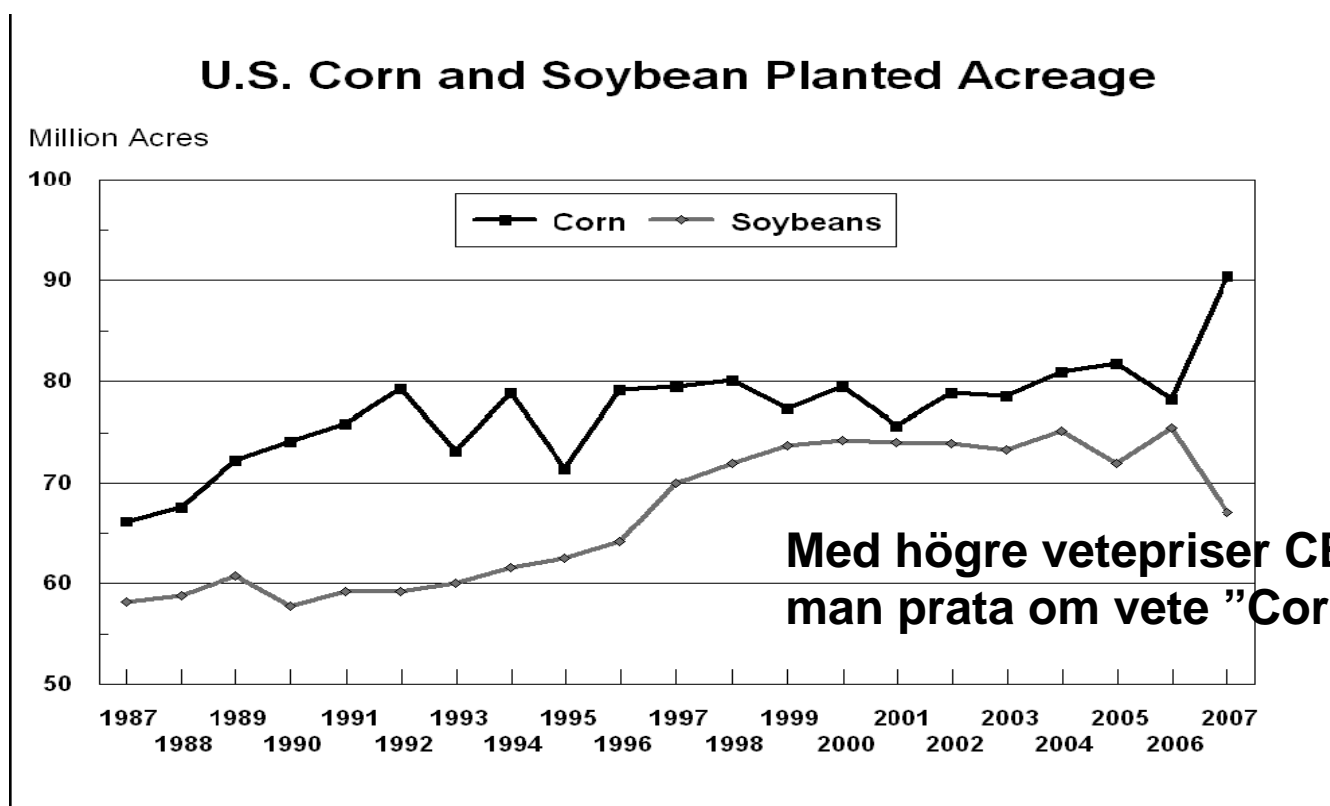
\*Projected

Source; USDA, ERS; ProExporter Network

# Förbrukning av majs för etanoltillverkning, miljon ton



# Arealutveckling för majs och soja i USA milj acres



# Fortsätter spannmålspriset att stiga ?

- **Detta tror jag !**

- Spannmålspriser kommer att variera betydligt mer i den närmaste framtiden – Jag tror att vi kommer att se spannmålspriser på över 300 €/ton igen under kortare perioder.
- Spannmålspriset stabiliseras dock liksom andra råvaror när nya jämviktslägen hittats
- Långsiktigt kommer spannmålspriset att övrig inflation samt inte minst energipriset och stiga i pris
  - Stärkelse eller olja kan gå på ett ut

# Fortsätter spannmålspriset att stiga ?

- **Detta tror jag !**

- Med stigande spannmålspriser kommer EU att avreglera CAP.
- Kortsiktigt kommer spannmålspriset att sjunka för att sedan stiga.
  - Lantbrukarpriser för standardvete
    - 08/09            150 SEK/dt
    - 09/10            150 SEK/dt
    - 10/11            170 SEK/dt
    - 11/12            200 SEK/dt
- Likartad utveckling för övriga spannmålsslag med störst variation på specialgrödor som malkorn, grynhavre, havre, råg
- Stabilare utveckling på oljeväxter